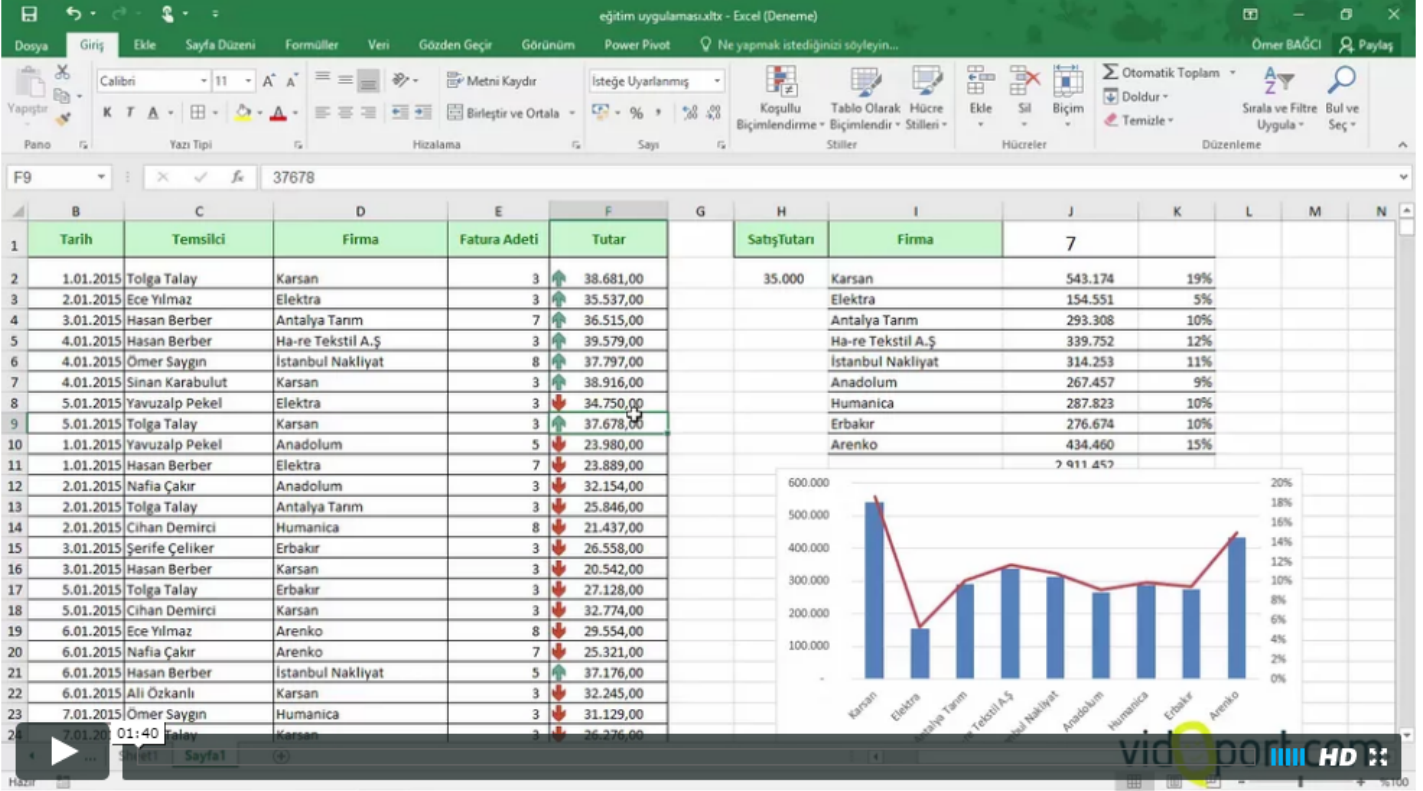




Kısayol	Açıklaması
Alt, E, S	Satır Ekler
Alt, E, T	Sütun Ekler
Ctrl + Alt + V	Özel yapıştır penceresini açar.
Ctrl + D	Bir üstteki hücrenin değerini getirir.
Ctrl + H	Değiştir penceresini açar.
Shift + Ctrl + O	Tablonuzdaki açıklama içeren hücreleri seçer.
Ctrl + R	Hücrenin sağındaki ifadenin aynısını getirir.
Ctrl + Shift + Boşluk Çubuğu	Tablonuzun tamamını seçmek için kullanılır
Ctrl+ F2	Yazdır penceresini açar.
Shift +F11	Yeni bir çalışma sayfası ekler.
Alt + Enter	Bir hücreye birden fazla satır bilgi yazmak için kullanılır.
Aşağı ok	Bir alttaki hücreyi aktifleştirir.
Shift + Aşağı ok	Aktif hücre ile birlikte altındaki hücreyi seçer.
Ctrl + Aşağı ok	Aralığın en altındaki hücreye gitmek için kullanılır.
Alt + Aşağı ok	Aralıktaki değerlerden seçmek için liste açar.
Shift + Ctrl + Aşağı ok	Aktif hücreden başlayarak, en alta kadar aralığın seçilmesini sağlar.
Sol ok	Sol hücreyi aktifleştirir.
Shift + Sol ok	Aktif hücre ile birlikte Sol taraftaki hücreyi aktifleştirir.
Ctrl + Sol ok	Aktif hücreden başlayarak aralığın soluna kadar gitmek için kullanılır.
Shift + Ctrl + Sol ok	Aktif hücreden başlayarak, aralığının sol tarafındaki verilere kadar seçer.
Shift + Alt + Sol ok	Gruplanmış değerleri açmak için kullanılır.
Ctrl + Alt + Sol ok	Ekran görünümün yatay yapar. Tekrar Ctrl + Alt + Üst oka basın.
Sağ ok	Sağ hücreyi aktifleştirir.
Shift +Sağ ok	Aktif hücre ile birlikte Sağ taraftaki hücreyi aktifleştirir.
Ctrl +Sağ ok	Aktif hücreden başlayarak aralığın sağına kadar gitmek için kullanılır.
Shift + Ctrl +Sağ ok	Aktif hücreden başlayarak, tablonun en sağındaki hücreye kadar seçer.
Yukarı ok	Üst hücreyi aktifleştirir.
Shift + Yukarı ok	Aktif hücre ile birlikte Üst taraftaki hücreyi aktifleştirir.
Ctrl + Yukarı ok	Aktif hücreden başlayarak aralığın üstüne kadar gitmek için kullanılır.
Shift + Ctrl + Yukarı ok	Aktif hücreden başlayarak, tablonun en üstündeki hücreye kadar seçer.
Ctrl + Shift + P	Hücreleri Biçimlendir penceresinde Yazıtipi sekmesini açar.
F5	Git penceresini açar.
Shift + F5	Bul-Değiştir penceresini açar.
Shift + F10	Sağ buton menüsünü açar.
Ctrl +9	Seçili Satırları gizlemek için kullanılır.
Ctrl +0	Seçili sütunu gizler.
Shift + Ctrl + L	Filtre özelliği Uygular/kaldırır.
Shift + Boşluk Çubuğu	Satır seçmek için kullanılır.
Ctrl + Boşluk Çubuğu	Sütun seçmek için kullanılır.
Ctrl + F9	Aktif Excel sayfasını simge durumuna küçültür.

Online Excel eğitiminin keyfine varın!

İleri Düzey Excel ve diğer MS-Office Programlarında uzmanlaşmak, son yeniliklerden haberdar olmak istiyorsanız; vidoport.com'da online eğitimin zaman, mekan, hız, uygun maliyet ve teknolojik kullanım avantajlarından faydalanın.



05:24:49

Excel'i Etkin Kullanma ve İleri Düzey Excel

İleri Düzey Excel Eğitmlere Giriş Eğitim Detayı

İleri Düzey Excel Eğitim videolarımız ile Excel bilginizi hızlı bir şekilde ileriye taşıyabilir, uzun sürede gerçekleştirdiğiniz bir çok işlemi kolaylıkla gerçekleştirebilirsiniz. Excel'de Koşullu Biçimlendirmelerden Özet Tabloya, Makro oluşturmada Grafiklere kadar çok sayıda konuyu Excel eğitim videolarımız sayesinde

Eğitim Setleri

Uzmanlık

Excel

Excel İşlevler

Finans

Sunum Hazırlama

İş Dünyası

İnsan Kaynakları

Tümü



Excel'i Etkin Kullanma ve İleri Düzey Excel

107 Video / 108.767 Gösterim



Excel'de Uzman Olmak İçin Bilmeniz Gerekenler

53 Video / 35.700 Gösterim



Excel Dashboard Rapor Hazırlama Eğitimi

24 Video / 11.161 Gösterim



Sunumlar Hazırlama-PowerPoint Eğitimleri

30 Video / 8.126 Gösterim